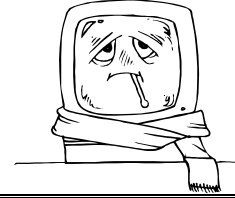


PC-Einzelunterricht

info@pc-hilfe-semmelhaack.de
www.pc-hilfe-semmelhaack.de



Fernwartung und Support:

Schnelle Hilfe und Problemlösungen am Telefon

So manche PC-Probleme lassen sich per Fernwartung lösen. Durch einen abgesicherten Zugriff kann ich auf Ihrem Rechner tätig werden, als wäre ich bei Ihnen vor Ort. Der Zugriff auf Ihren PC ist jedoch nicht ohne Ihre Zustimmung möglich und Sie können die Fernwartung Ihrerseits jederzeit beenden. Voraussetzung für eine Fernwartung ist eine funktionierende Internetverbindung mit mindestens DSL. Bitte beachten Sie: Nicht jedes PC-Problem ist per Fernwartung lösbar und ein Besuch bei Ihnen vor Ort ist erforderlich.

Um auf Ihrem System eine Fernwartung durchführen zu können, benötigen wir Zugriff auf Ihren Rechner.



Wenn wir Ihren PC für Sie eingerichtet haben, finden Sie auf dem Startbildschirm dieses Symbol – somit brauchen Sie keinen Download durchführen, sondern starten mit Doppelklick auf das Symbol **Fernwartung Semmelhaack** direkt die Fernwartung und befolgen bitte die Anweisungen ab Seite 2.

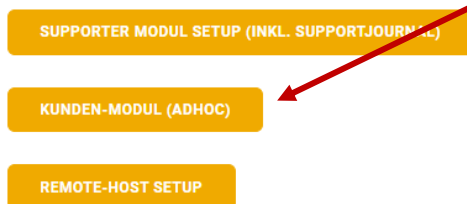


Falls Sie noch keine Fernwartungstool von uns eingerichtet bekommen haben, laden Sie bitte das PC Visit **Kunden-Modul** auf folgender Internetseite herunter:

pcvisit Support für Windows

www.pcvisit.de/kundenbereich/downloads

Version: 15.0.32.5317 vom 25.07.2019 | [Release Notes](#)
Betriebssysteme ab Windows XP



Hier klicken Sie auf den Button **Kunden-Modul**

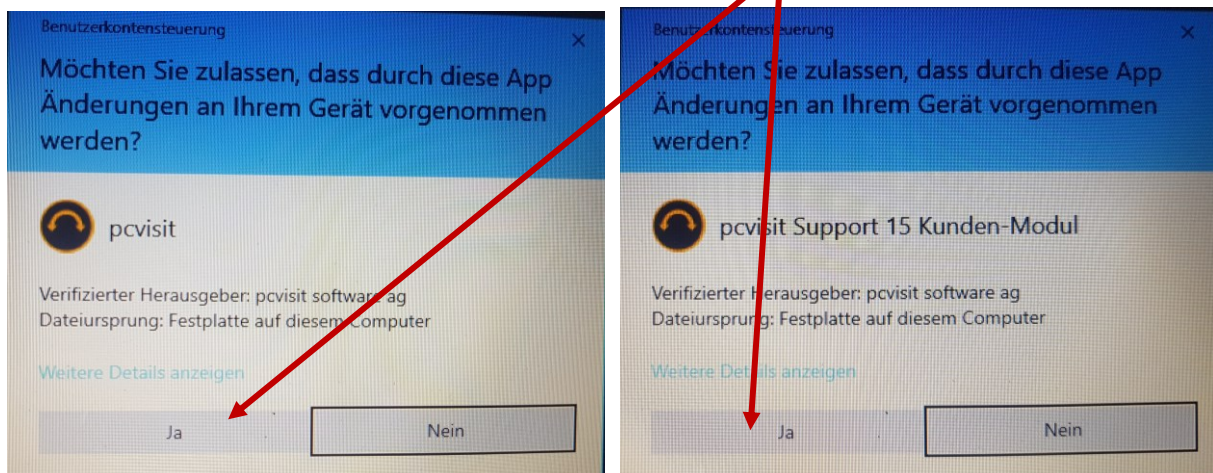


Danach begeben Sie sich auf Ihrem PC in den Ordner **Downloads** (i. d. R. über die Bibliothek bzw. den Explorer in der Taskleiste zu erreichen)

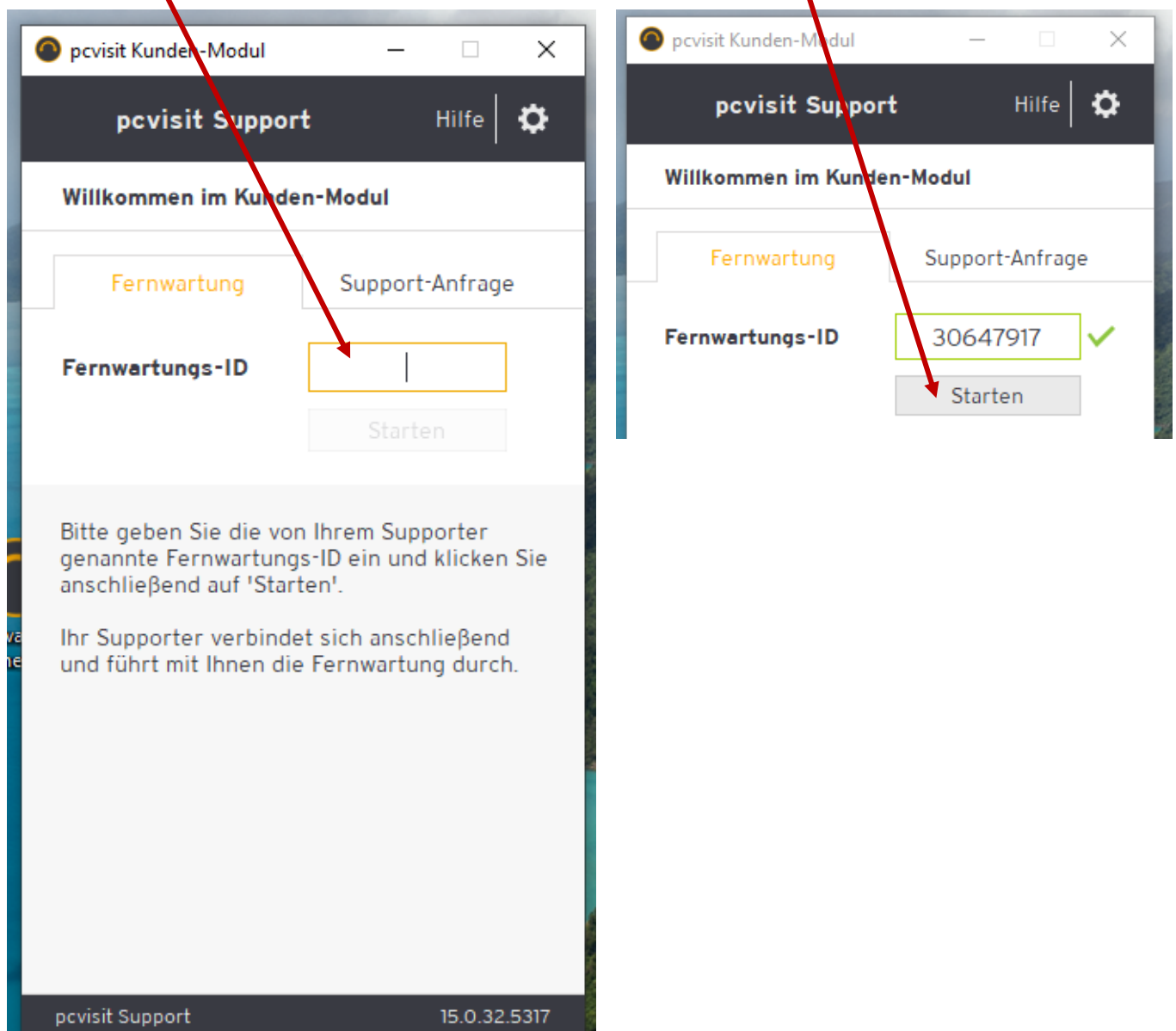


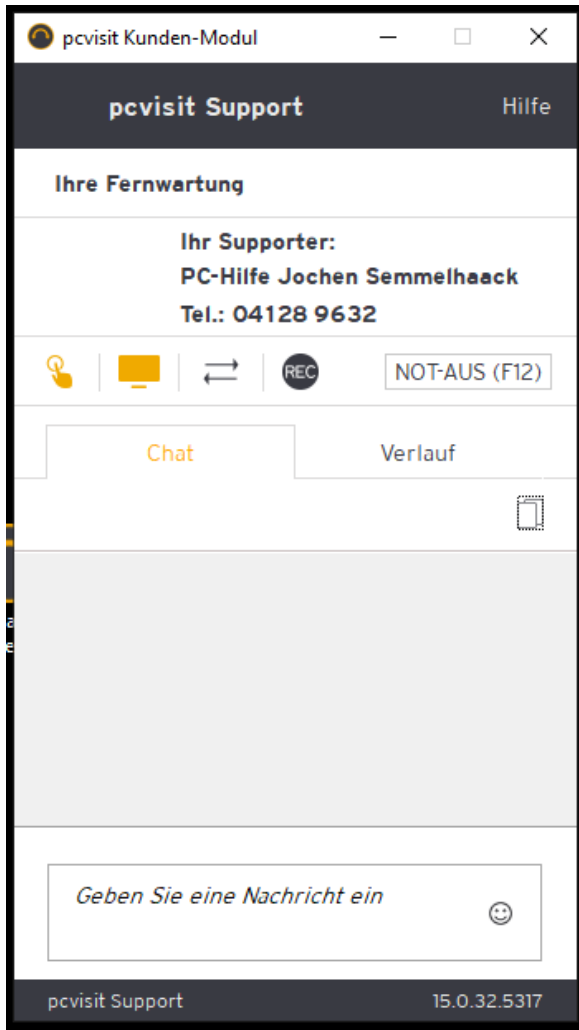
Downloads Hier finden Sie nun folgende Datei, die Sie bitte doppelklicken (starten)
pcvisit_Support_15_Kunden_Modul.exe

Folgende Fenster erscheinen, die Sie bitte beide mit **Ja** bestätigen!



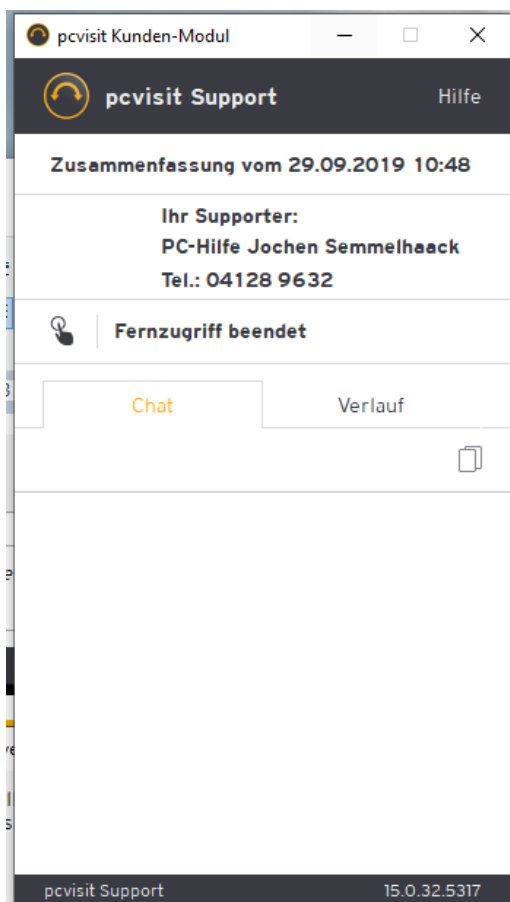
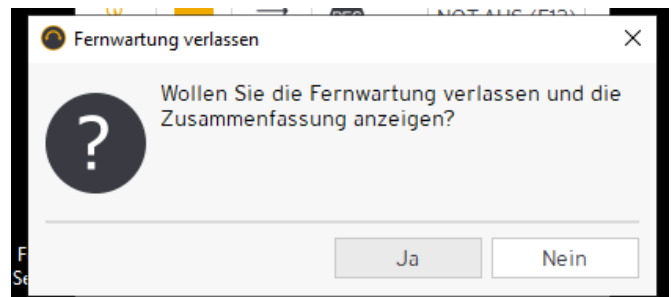
Das Programm fordert Sie anschließend auf die **Fernwartungs- ID** einzugeben, welche Sie von mir telefonisch erhalten. Danach klicken Sie auf **Starten**





Das Fenster wird folgendermaßen angezeigt und ich kann ab nun per Fernwartung auf Ihrem PC agieren – bitte legen Sie Ihre Maus beiseite, bis ich Sie ggf. auffordere diese wieder zu benutzen!

Wenn Sie die Fernwartung beenden möchten, dann klicken Sie bitte das **X** oben rechts im Fenster – im folgenden Fenster bestätigen Sie die Abfrage dann mit **Ja**



Abschließend müssen Sie nun noch das verbleibende Fenster oben rechts schließen.

Danach habe ich keinen Zugriff mehr auf Ihren PC!